

# Gesundheit in Laer

# Gesunde Stadt Bochum

---

Gesundheit entsteht da, wo Menschen leben

## ➤ Lebenswelten im Zentrum



# Elemente der Gesunde-Städte-Arbeit

---

- Selbstverpflichtung der Kommune
- Benennung eines Ansprechpartners
- Plattform für eine ressortübergreifende gesundheitsfördernde Politik schaffen
- Planungsprozesse begleiten
- Koordinierungsstrukturen schaffen
- Gesundheits-und Sozialberichterstattung
- Vernetzung mit anderen Kommunen
- Eigene Erfahrungen zur Verfügung stellen
- Rechenschaft ablegen

# Wie geht's uns denn heute?

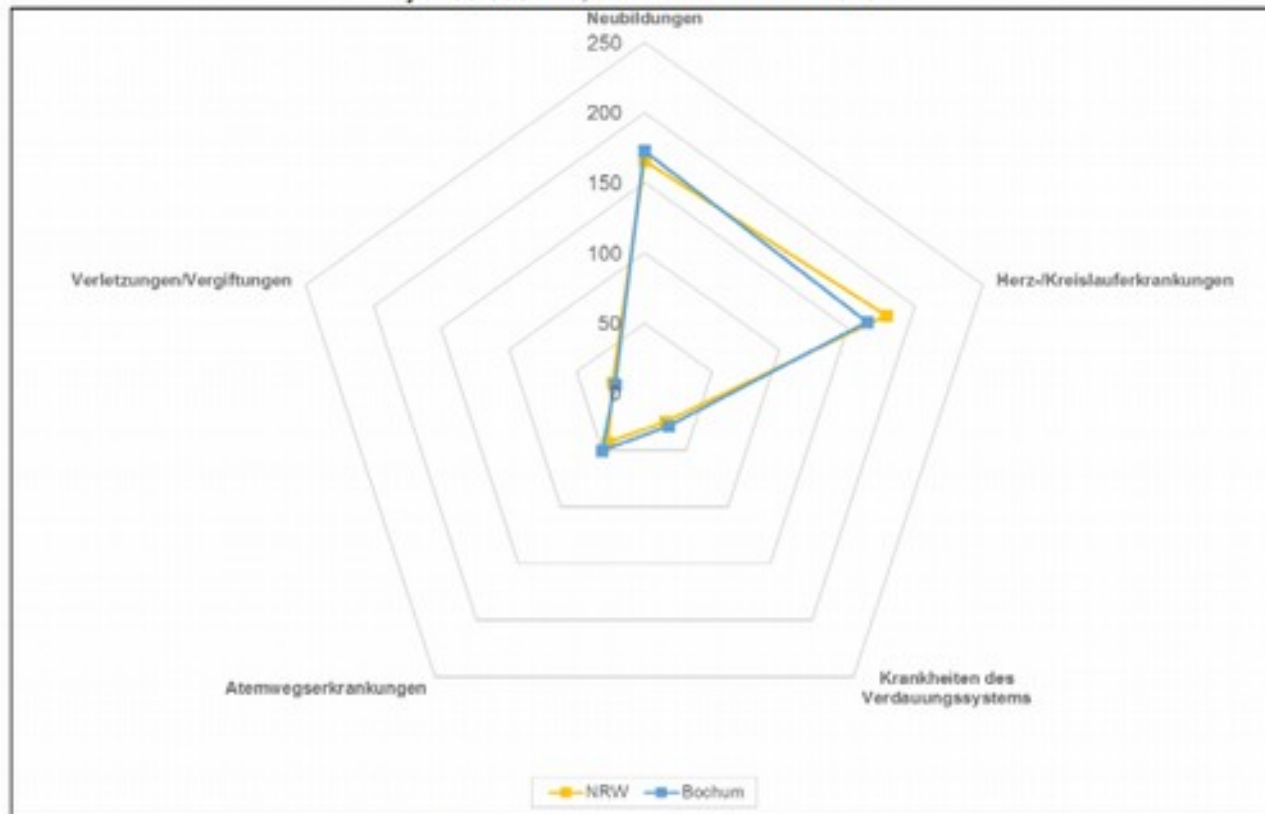
Ergebnisse der Sozial- und  
Gesundheitsberichterstattung

# Allgemein

# Gesundheit in Bochum

Quelle: Basisgesundheitsbericht Bochum 2017

Abb. 4 Häufigste Todesursachen  
je 100.000 Ew., Bochum und NRW 2015



Altersstandardisiert an der Europabevölkerung alt

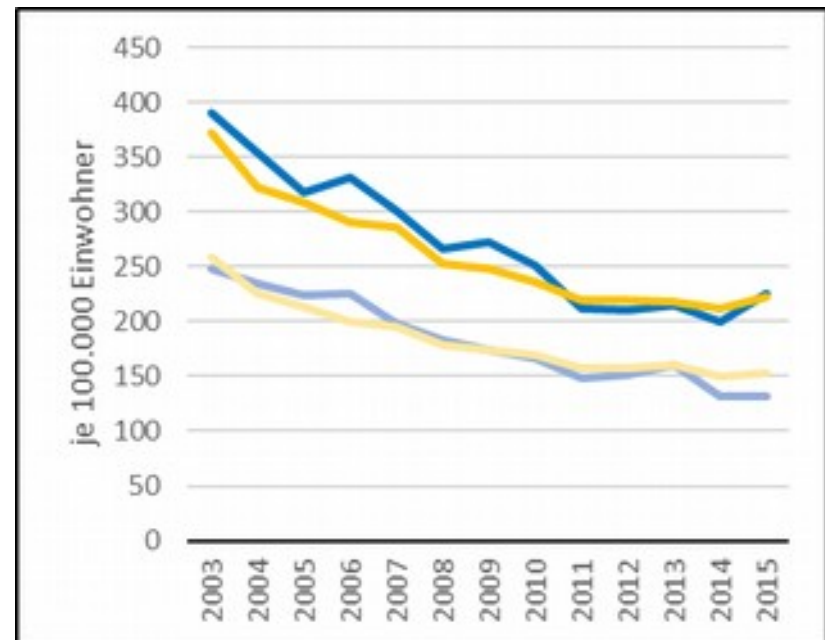
# Allgemein

# Herz-/Kreislaufkrankungen

**Krankenhausfälle**  
wegen Herz-/Kreislaufkrankungen  
je 100.000 Ew. Nach Geschlecht  
Bochum und NRW 2003-2015



**Sterbefälle**  
wegen Herz-/Kreislaufkrankungen  
je 100.000 Ew. Nach Geschlecht  
Bochum und NRW 2003-2015

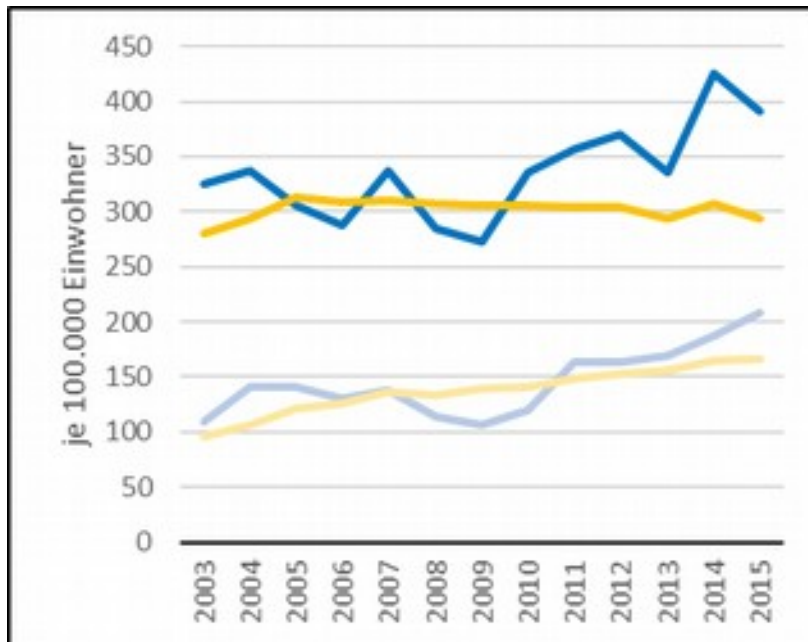


— Bochum männlich — Bochum weiblich  
— NRW männlich — NRW weiblich

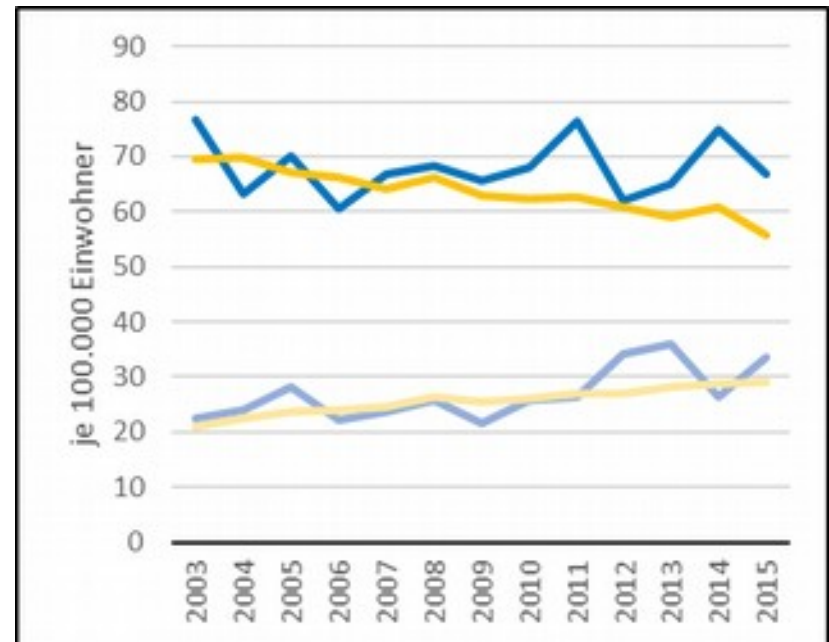
# Allgemein

# Bösartige Neubildungen

**Krankenhausfälle wegen  
bösartiger Neubildungen der Atemwege  
nach Geschlecht**  
Bochum und NRW 2003-2015



**Sterbefälle wegen  
bösartiger Neubildungen der Atemwege  
nach Geschlecht**  
Bochum und NRW 2003-2015



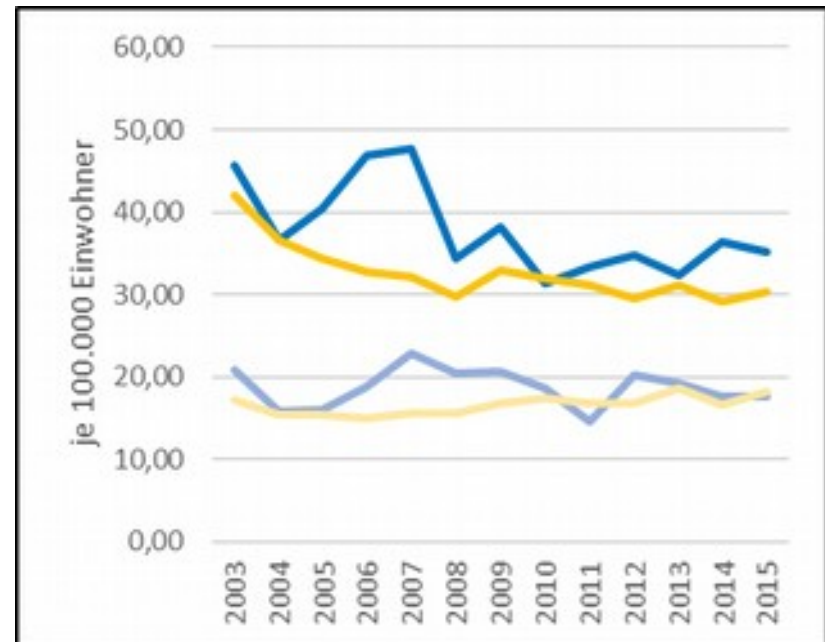
# Allgemein

# Atemwegserkrankungen

**Krankenhausfälle wegen  
chron. Atemwegserkrankungen  
je 100.000 Ew. nach Geschlecht  
Bochum und NRW 2003-2015**



**Sterbefälle wegen  
chron. Atemwegserkrankungen  
je 100.000 Ew. nach Geschlecht  
Bochum und NRW 2003-2015**

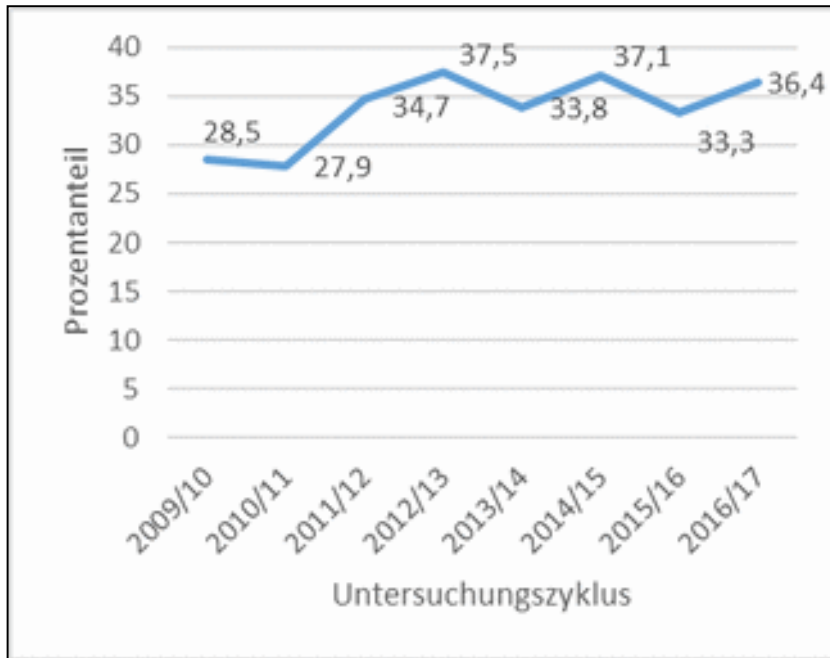




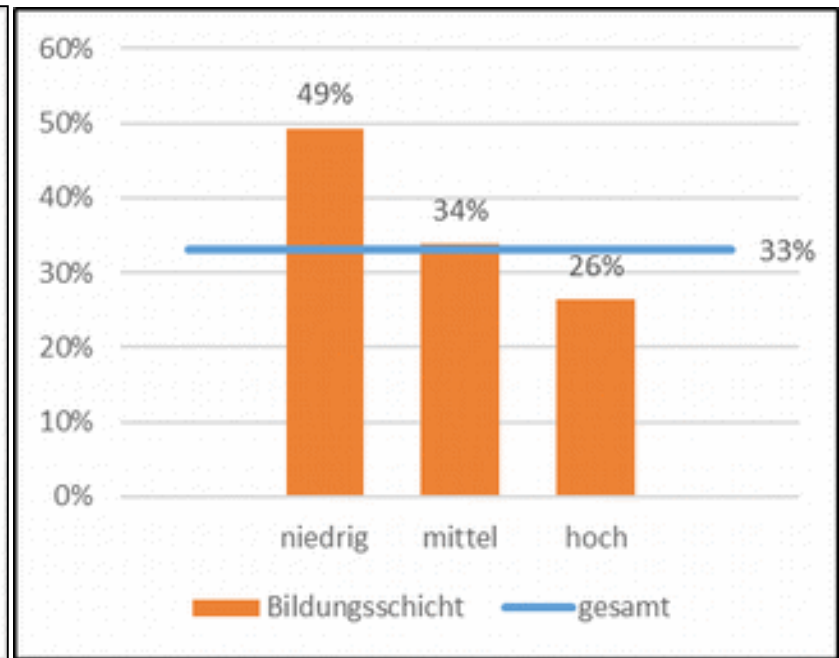
# Kindergesundheit

# Sprach- und Sprechstörungen

Schulanfänger/-innen  
mit Sprach- und Sprechstörungen  
Zeitreihe 2009/2010 – 2016/2017



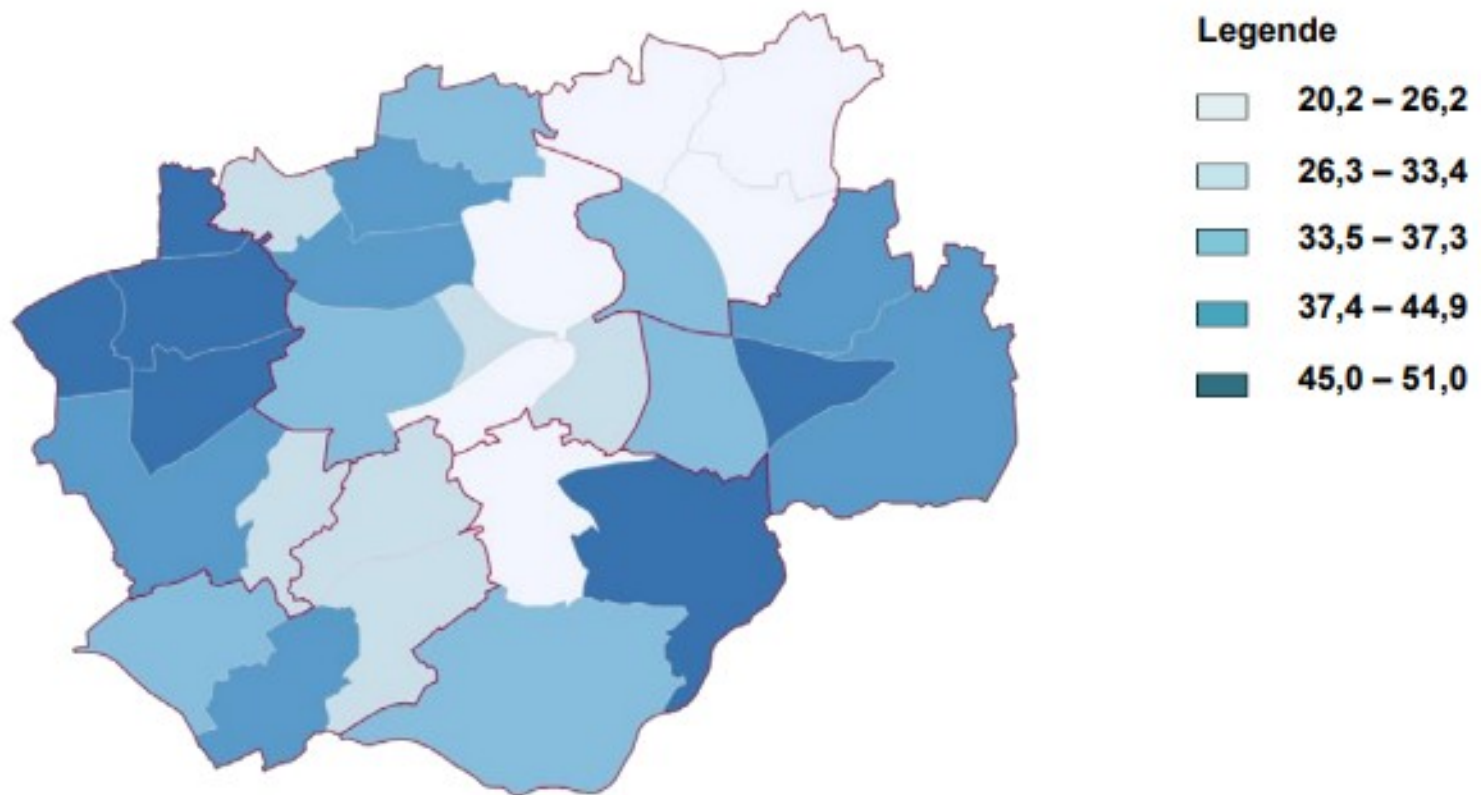
Schulanfänger/-innen  
mit Sprach- und Sprechstörungen  
Nach Bildungsstatus 2014/2015 – 2016/2017



# Kindergesundheit

# Sprach- und Sprechstörungen

Abb. 98 Schulanfängerinnen und –anfänger mit Sprach- und Sprechstörungen (Prozentanteil), kleinräumige Verteilung

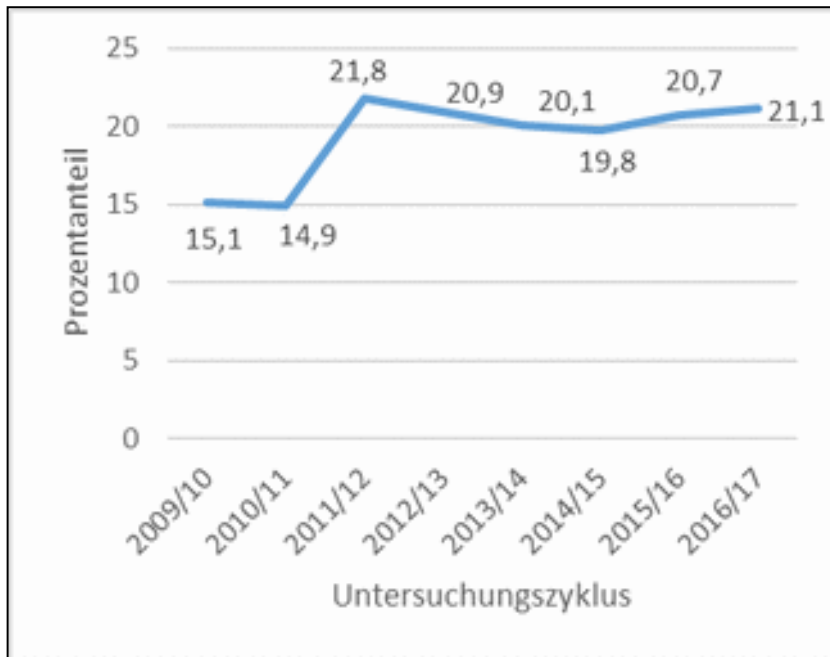


Quelle: Schuleingangsuntersuchung 2014/15 - 2016/2017

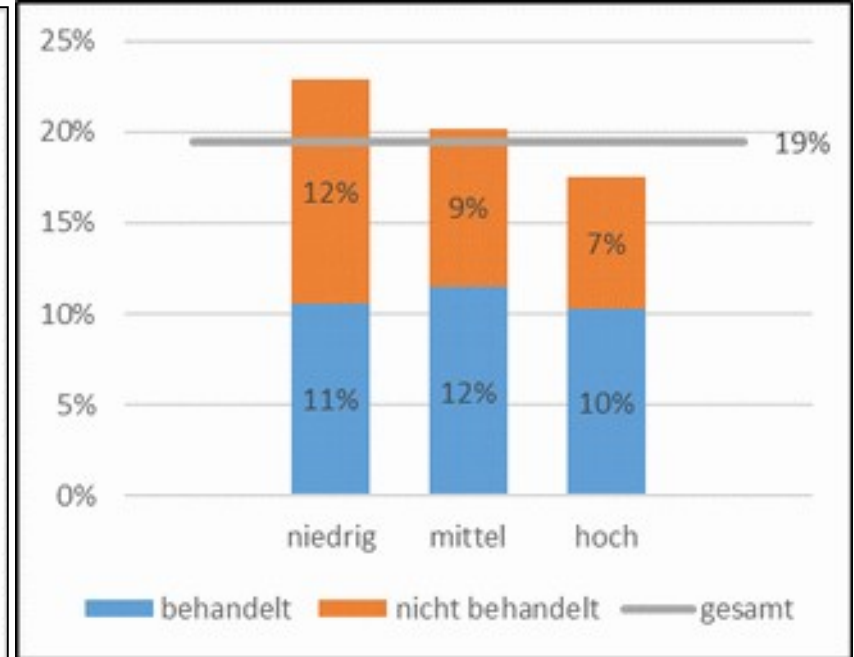
# Kindergesundheit

## Herabsetzung der Sehschärfe

Schulanfänger/-innen  
mit herabgesetzter Sehschärfe  
Zeitreihe 2009/2010 – 2016/2017



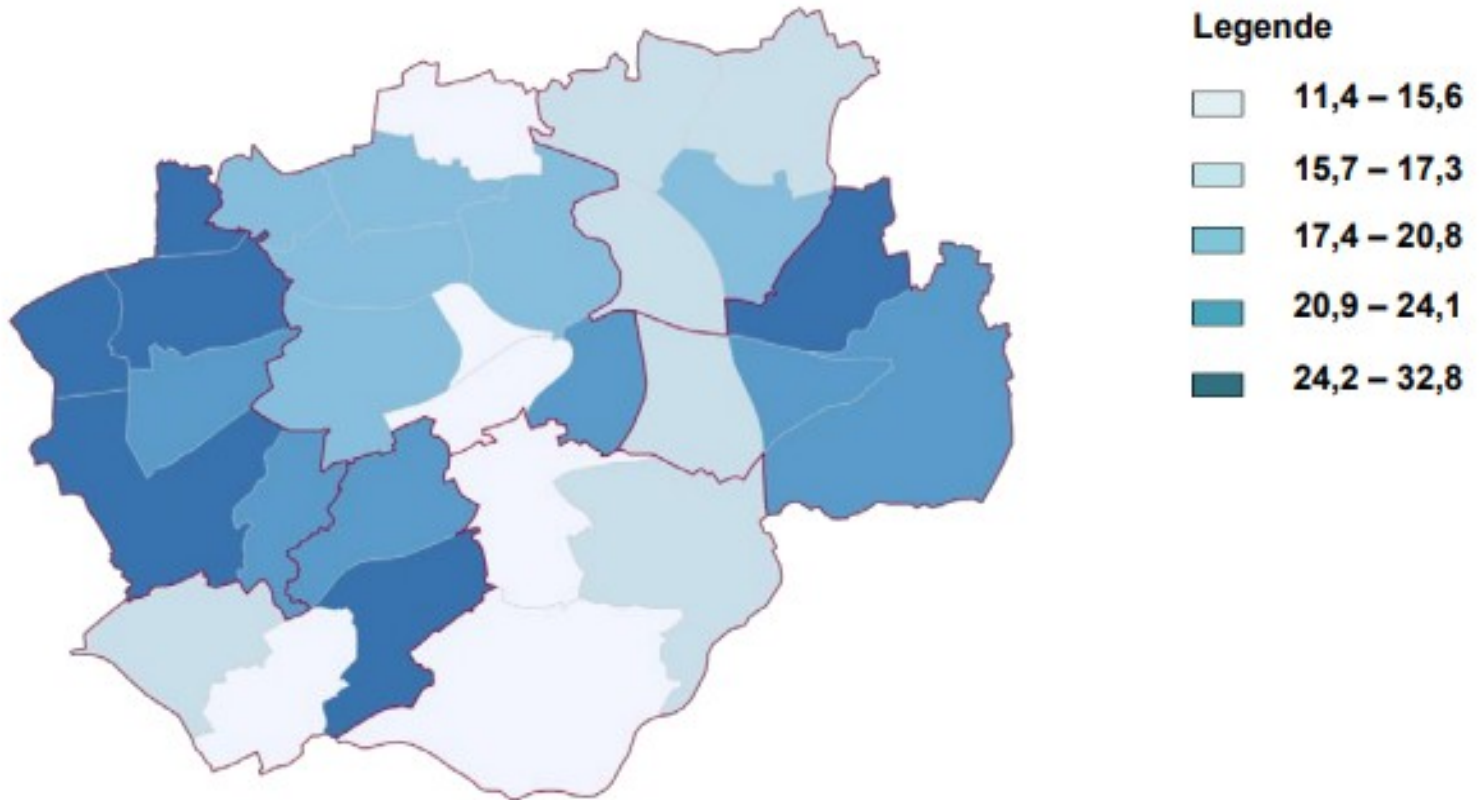
Schulanfänger/-innen  
mit herabgesetzter Sehschärfe  
Nach Bildungsstatus 2014/2015 – 2016/2017



# Kindergesundheit

# Herabsetzung der Sehschärfe

Abb. 101 Herabsetzung der Sehschärfe (Prozentanteil), kleinräumige Verteilung



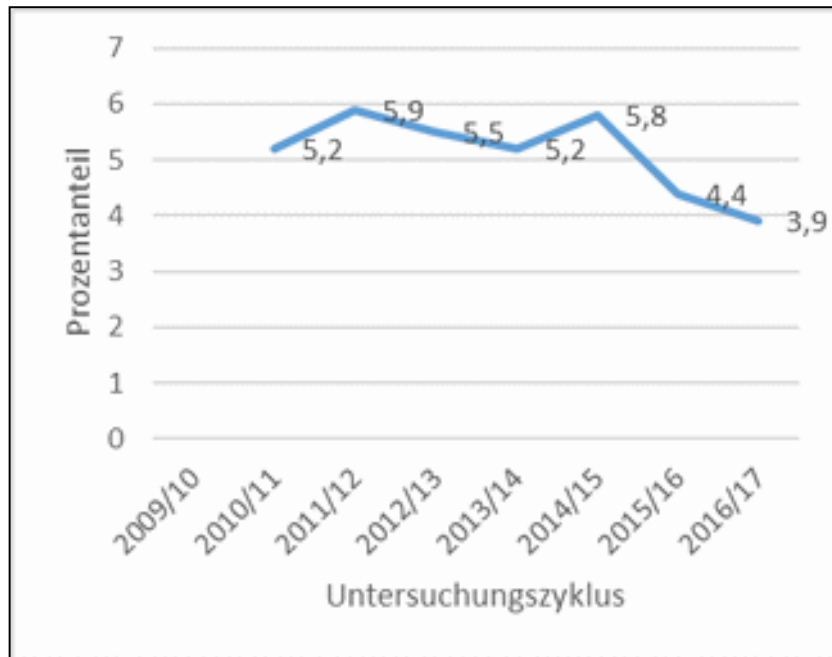
Quelle: Schuleingangsuntersuchung 2014/15 - 2016/17

# Kindergesundheit

# Adipositas

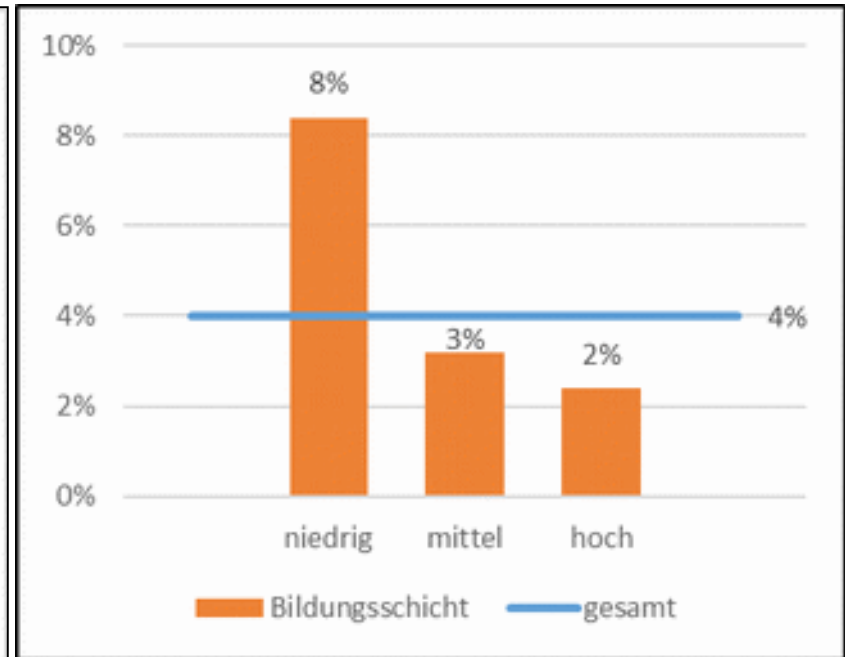
## Schulanfänger/-innen mit Adipositas

Zeitreihe 2009/2010 – 2016/2017



## Schulanfänger/-innen mit Adipositas

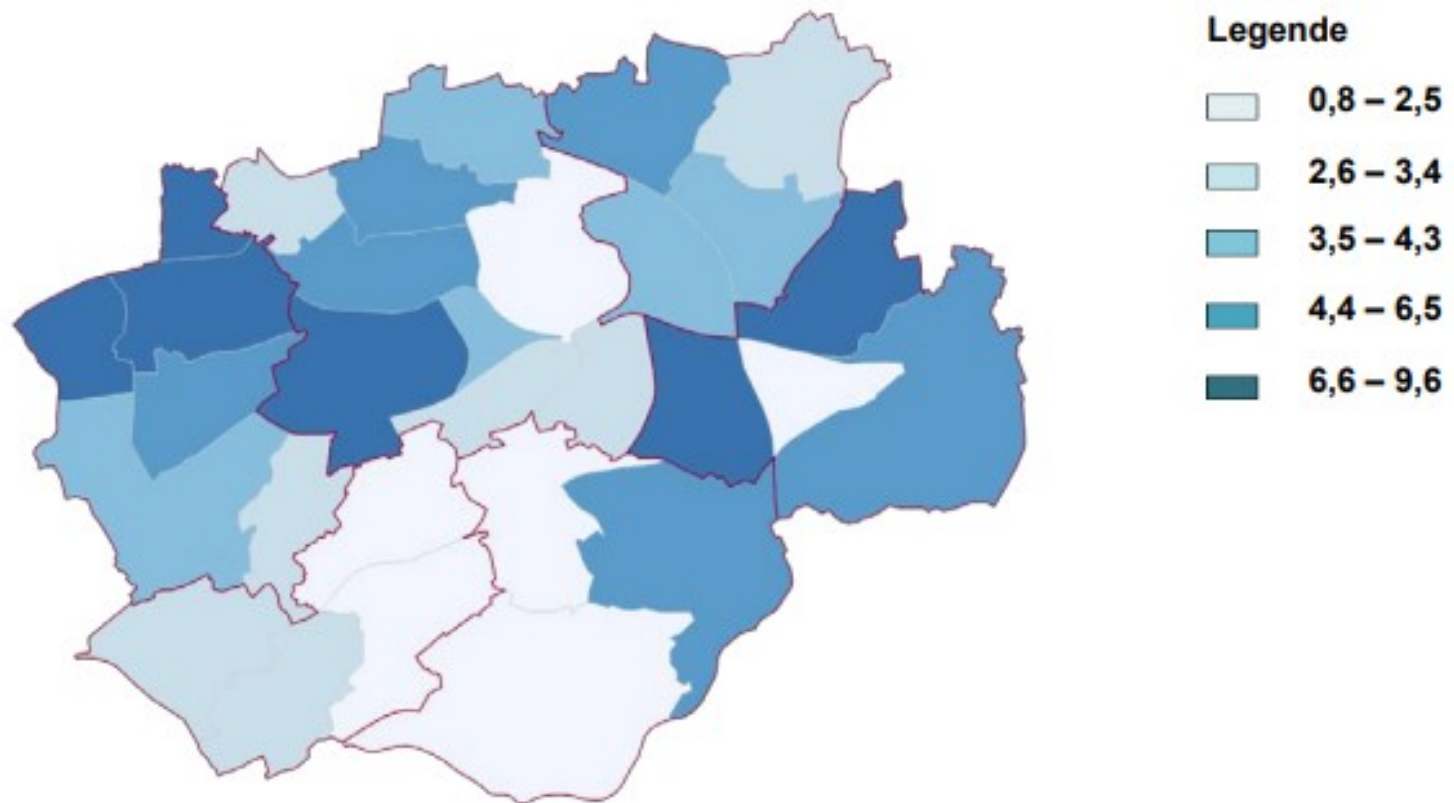
Nach Bildungsstatus 2014/2015 – 2016/2017



# Kindergesundheit

# Adipositas

Abb. 104 Schulanfängerinnen und –anfänger mit Adipositas (Prozentanteil), kleinräumige Verteilung

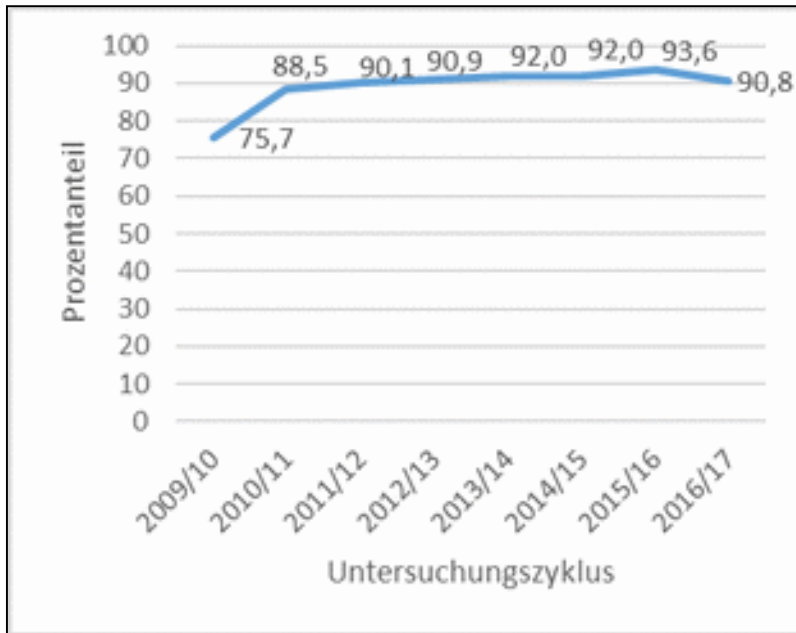


Quelle: Schuleingangsuntersuchung 2014/2015 - 2016/17

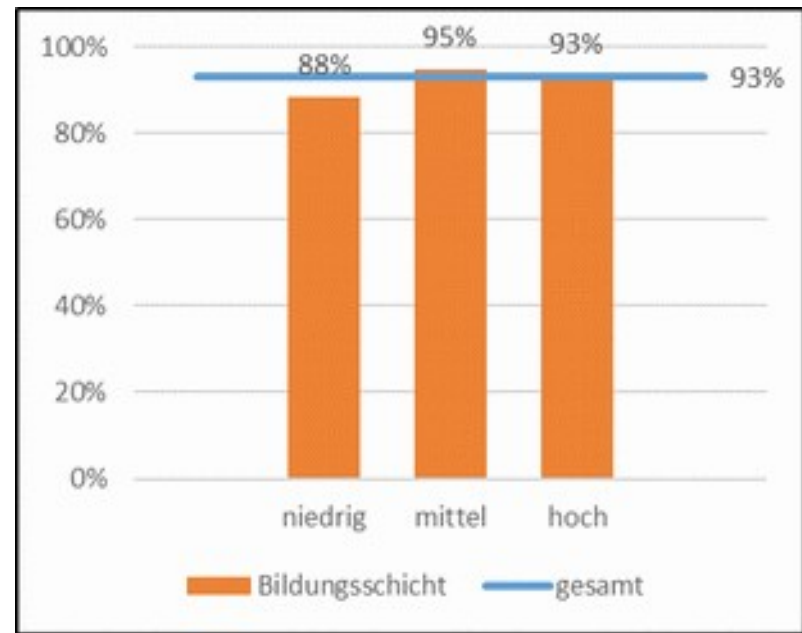
# Kindergesundheit

## U-Untersuchungen

**Kinder mit dokumentierter U9**  
Zeitreihe 2009/2010 – 2016/2017



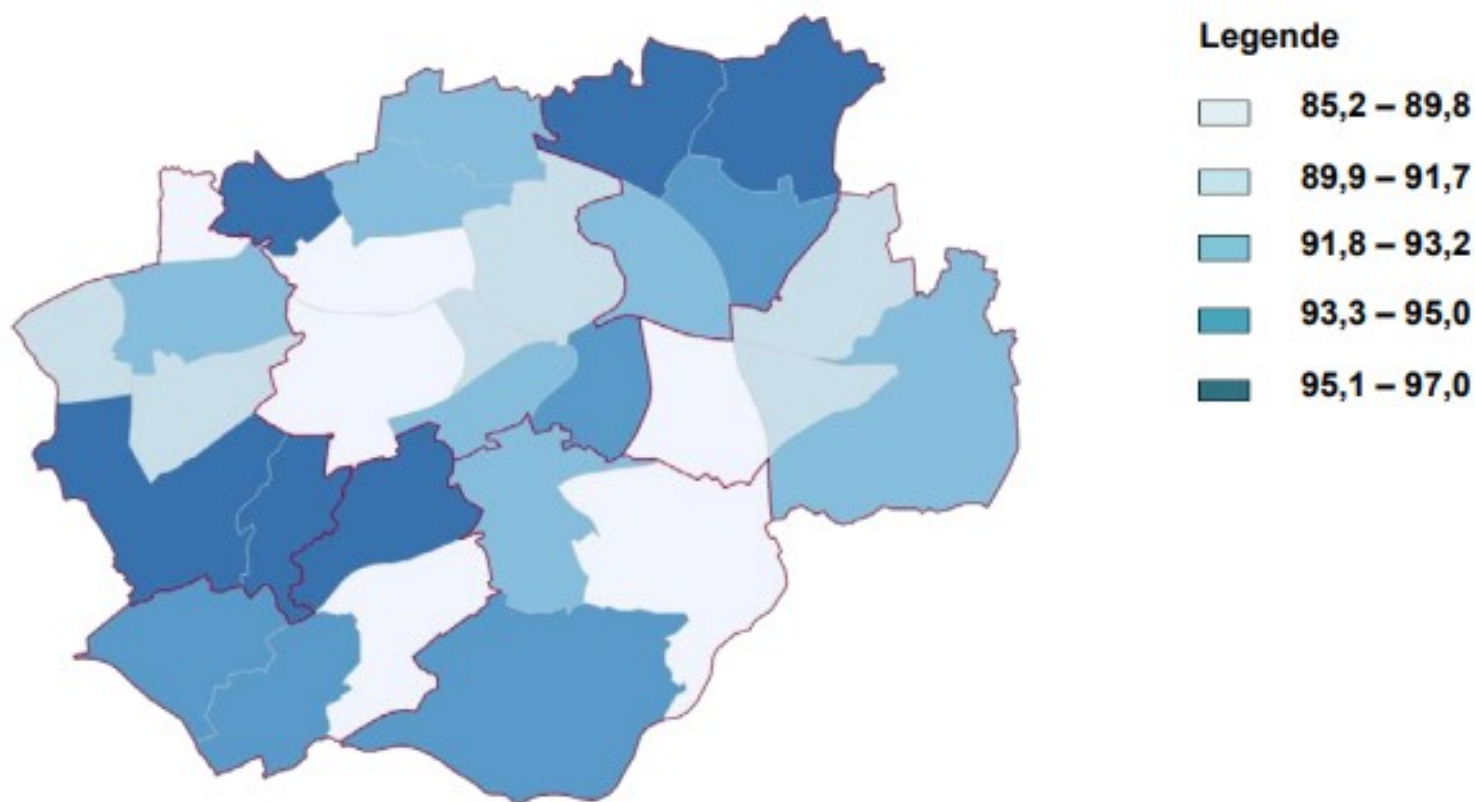
**Kinder mit dokumentierter U9**  
Nach Bildungsstatus 2014/2015 – 2016/2017



# Kindergesundheit

## U-Untersuchungen

Abb. 110 Schulanfängerinnen und –anfänger mit dokumentierter Früherkennungsuntersuchung U9 (Prozentanteil), kleinräumige Verteilung

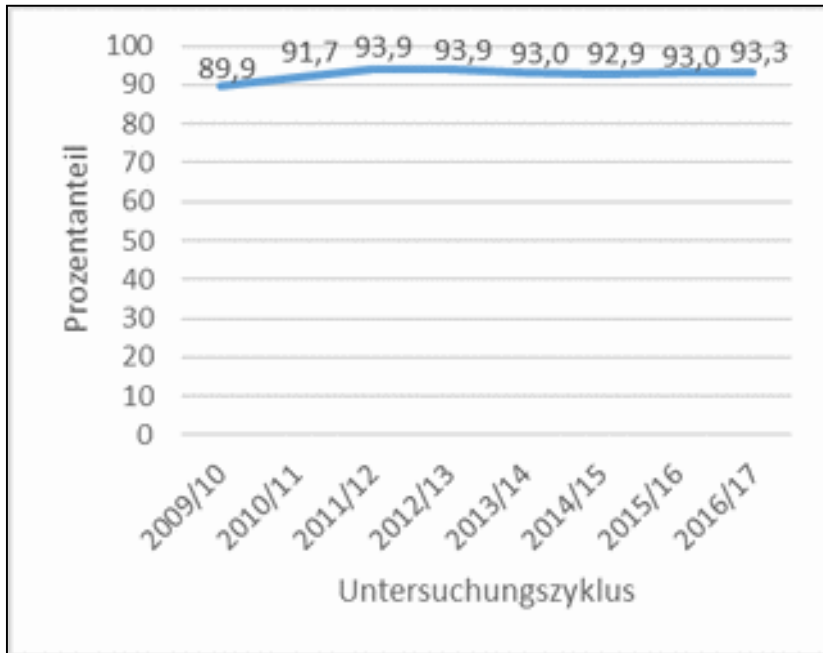


Quelle: Schuleingangsuntersuchung 2014/15 - 2016/17

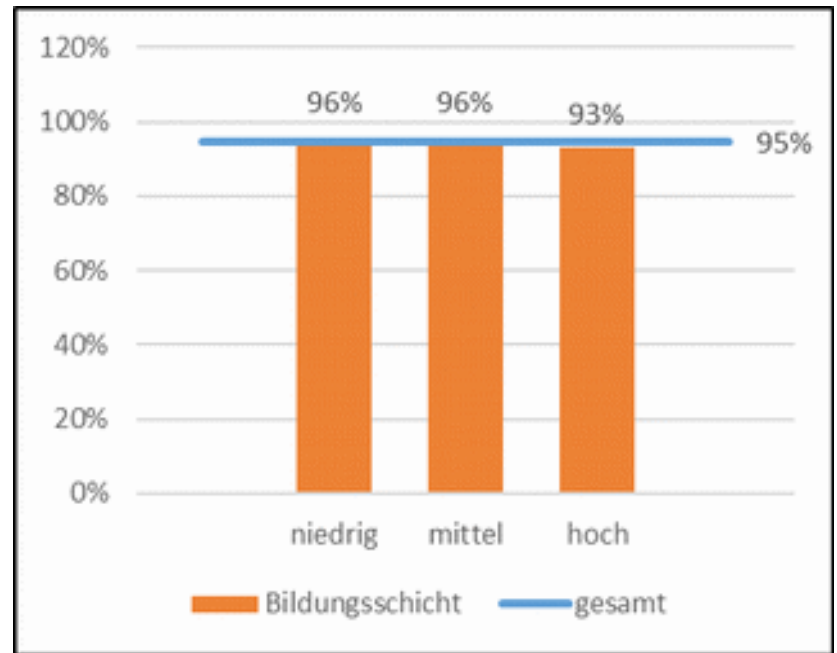


# Kindergesundheit Impfungen

Schulanfänger/-innen  
mit vollständigem Masern-Impfschutz  
Zeitreihe 2009/2010 – 2016/2017

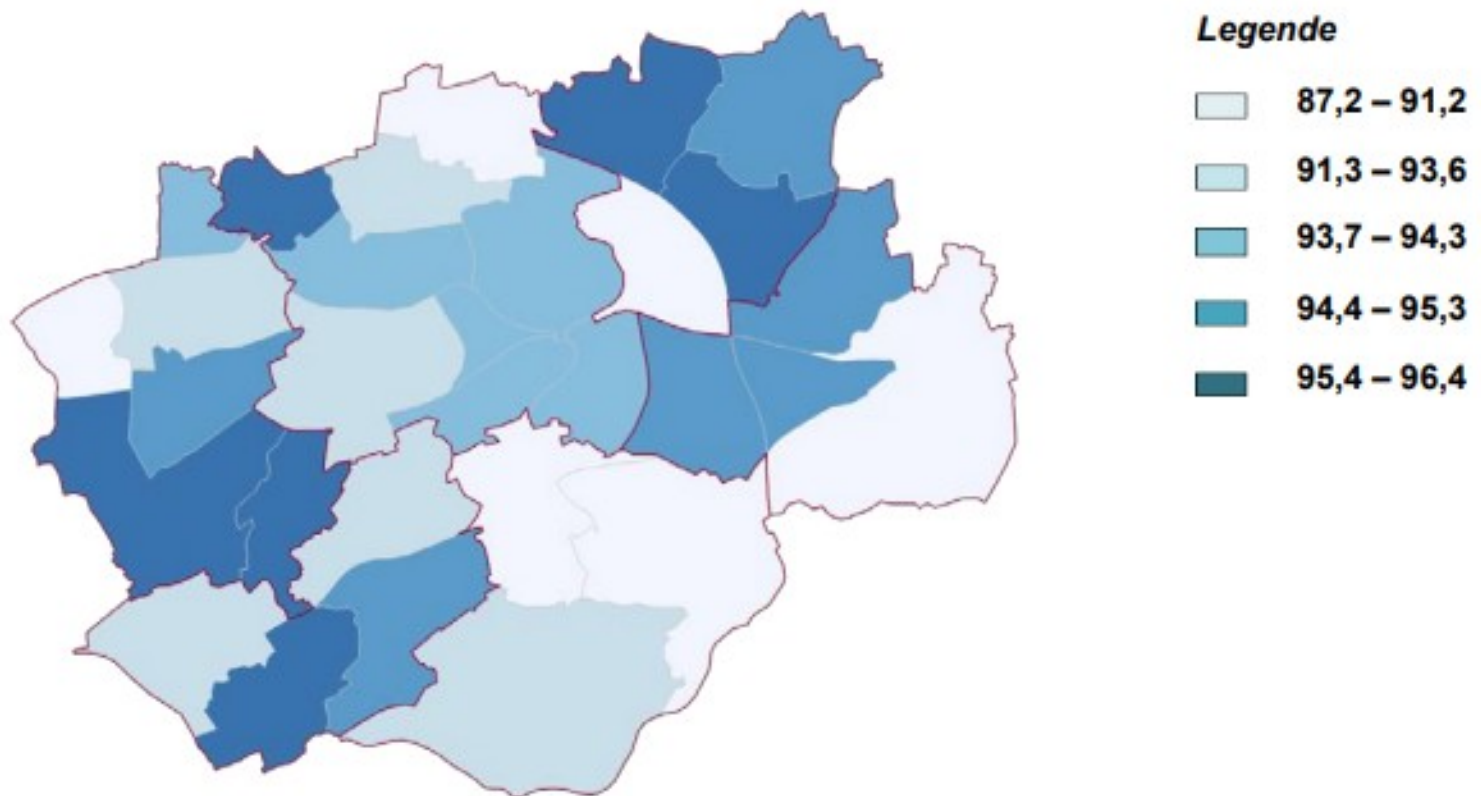


Schulanfänger/-innen  
mit vollständigem Masern-Impfschutz  
Nach Bildungsstatus 2014/2015 – 2016/2017



# Kindergesundheit Impfungen

Abb. 113 Schulanfängerinnen und –anfänger mit vollständiger Masernschutzimpfung (Prozentanteil), kleinräumige Verteilung

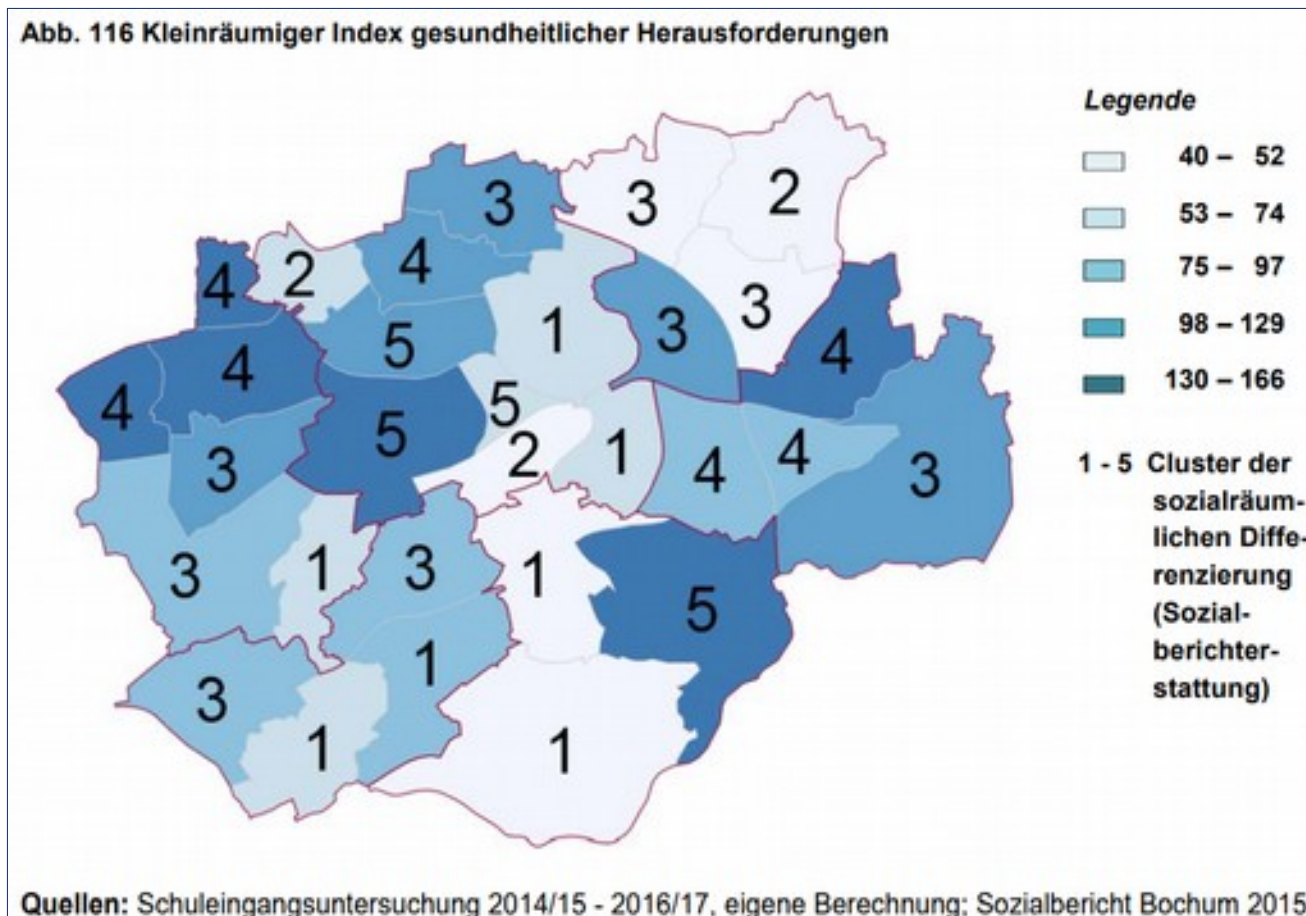


Quelle: Schuleingangsuntersuchung 2014/15 - 2016/17

# Kindergesundheit

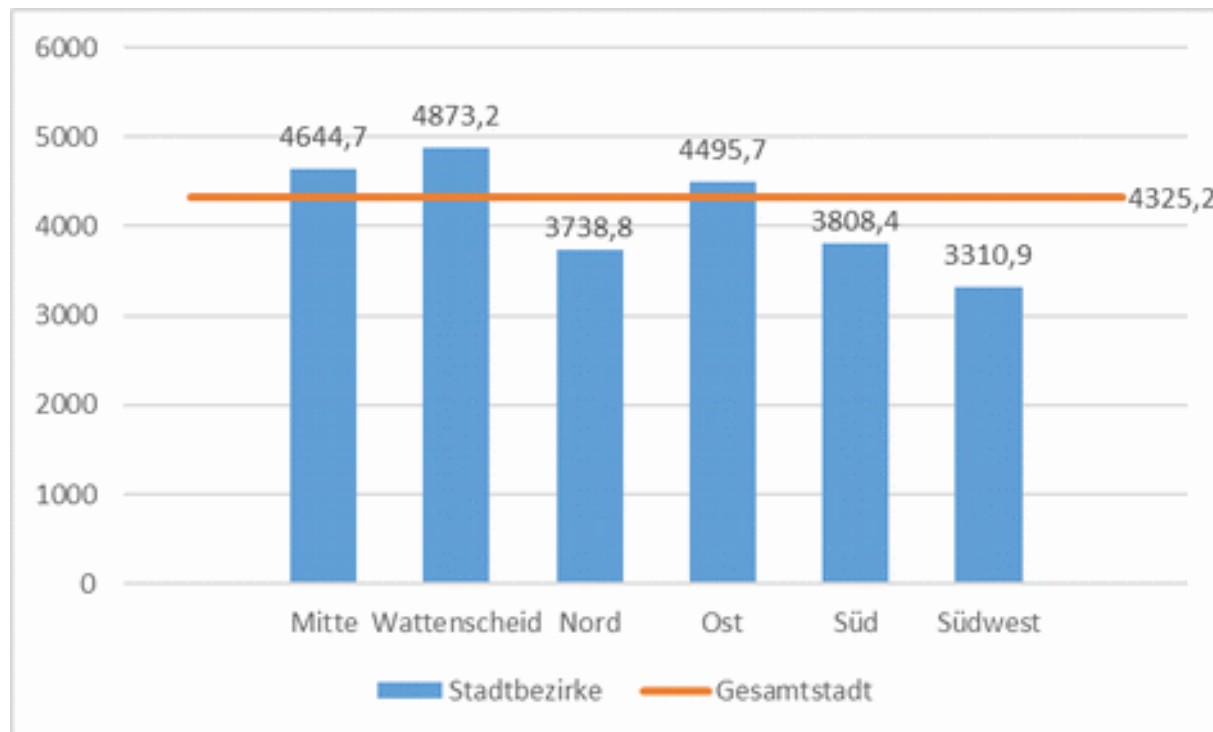
## Zusammenfassung

Quelle: Basisgesundheitsbericht Bochum 2017



# COVID-19

# Neuerkrankungen insgesamt

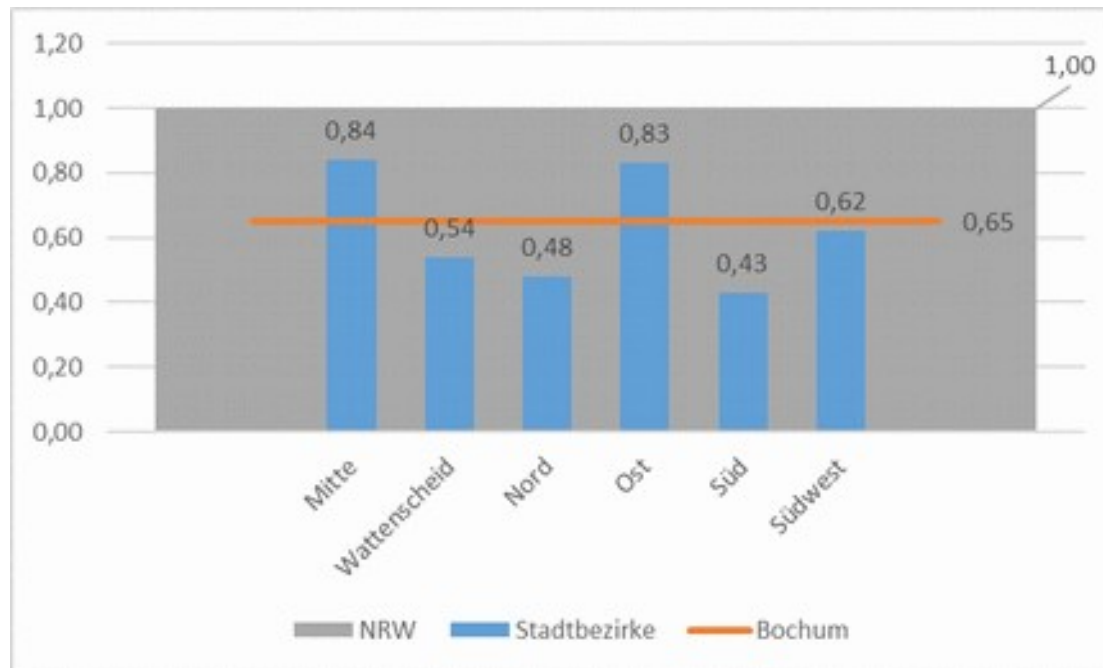


Daten: Stadt Bochum

# COVID-19 Sterbefälle

## Standardisierter Mortalitätsindex (SMR)

### Gesamtstadt und Stadtbezirke



Daten: Stadt Bochum, LZG.NRW

# Bleiben Sie gesund!

Stadt Bochum

Gesundheitsamt

Stabsstelle der Amtsleitung

44777 Bochum

[www.bochum.de/Gesundheitsamt/Gesundheitsberichterstattung/Gesunde-Stadt-Bochum](http://www.bochum.de/Gesundheitsamt/Gesundheitsberichterstattung/Gesunde-Stadt-Bochum)

[www.bochum.de/Sozialberichterstattung](http://www.bochum.de/Sozialberichterstattung)